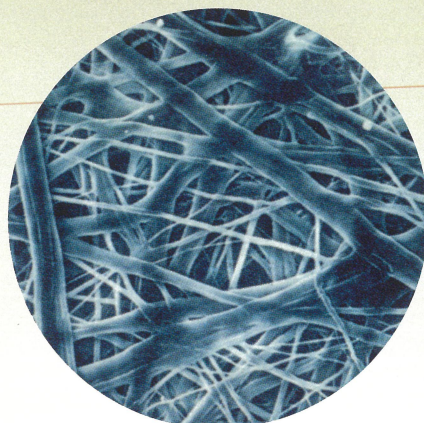


# 屋根の耐久性問題を解決する、これからのルーフィング材です

屋根の寿命は、屋根仕上げ材だけでなくルーフィング材の状態によって大きく左右されます。**タイベック®ルーフライナー**は、ルーフィング材の常識を変える優れた性能により、屋根の長寿命化に貢献するとともに、快適な居住空間を実現。また、作業の安全性も向上させます。



デュポン™ タイベック®ルーフライナーを構成する  
強靱な極細ポリエチレン繊維(拡大写真)

## タイベック®ルーフライナー 3つの特長

### 屋根の寿命を延ばす

#### 野地板を素早く乾燥させ、 腐朽菌の発生を防止します

小屋裏からあがった湿気を透過させるので、野地板の乾燥を促進させ、野地板の腐敗や変形を防止します。

#### 結露の発生を著しく 低下させます

優れた透湿性により、野地板とルーフィング間での結露発生を防止します。



腐朽菌により老朽化した屋根

#### 耐久性に優れています

抜群の強度を誇る不織布**デュポン™ タイベック®**を基材としているため、耐久性に優れています。

#### アルカリ、酸に強い素材です

ほとんどのアルカリ性や酸性成分による劣化を起こさないので、セメント瓦からのアルカリ成分や、酸性雨から屋根を守ります。

### 居住空間を快適にする

#### ホルムアルデヒドを素早く放出させます

建材・家具等に含まれるホルムアルデヒド等の有機性ガスを透過させ、室内にたまりにくくします。

#### 小屋裏空間の快適性向上に貢献します

**タイベック®ルーフライナー**は、アスファルトルーフィングと比較して輻射熱の反射率が高く、夏場のロフト内の温度上昇を和らげます。

#### 【野地板表面温度測定結果】

試料	ルーフィングと野地板間の最高温度(℃)
デュポン™ タイベック®ルーフライナー	50
アスファルトルーフィング	55

●実験棟における自社測定 ●測定時外気温：29℃(晴)  
●瓦表面最高温度：(測定時)64℃

### 作業が安全確実に

#### 軽いので、作業効率がアップします

アスファルトルーフィングの約7分の1の軽さです。

#### 優れた強度で、施工中の破れを防ぎます

アスファルトルーフィングの5倍以上の引裂強度を持っています。

#### 滑り止め加工を施しています

表面と裏面に滑り止め加工を施しており、アスファルトルーフィングと同等以上の滑りにくさを有しています。

#### 一年を通じて安定した作業が可能です

夏場・冬場でもシートの硬さが変わらず、夏場のべとつきや、冬場の立ち上げ部分の割れ等がありません。

#### きれいな現場環境を実現できます

施工時、作業者の靴・手袋・衣服などが汚れにくく、屋根材を汚しません。

## よくあるご質問

- Q** 重ね部分以外はタッカー禁止となっていますが、何故ですか？
- A** ルーフィング材の重ね部以外にタッカーを打った場合には、その上を人が歩行した時の加重により、タッカー穴が拡大し、そこから雨水が浸入するおそれが高まるためです。
- Q** テープは必要でしょうか？
- A** 縦目(ジョイント)部分や、打ち損じの場合の補修用として必要になります。
- Q** どんな勾配の屋根にも施工できますか？
- A** 原則的に3寸勾配以上の屋根でご使用ください。一部勾配が緩やかになる場合等とはご相談ください。
- Q** 2009年10月からの住宅瑕疵担保履行法施行を受けて、住宅瑕疵担保責任保険ができましたが、**タイベック®ルーフライナー**を施工しても保険の適用が受けられますか？
- A** **タイベック®ルーフライナー**は、各保険会社が定める設計施工基準に適合する製品ですので、保険の適用が受けられます。