

## 防音床下地材

# NEST防音Pマット

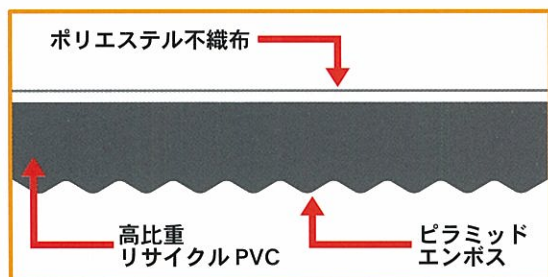
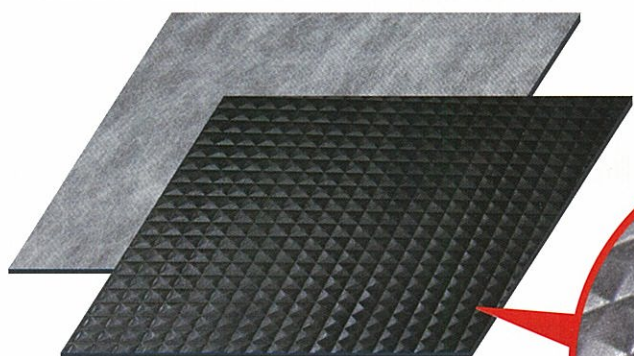
住む人のプライバシーや感性を大切に、快適な生活環境をつくるためには、床防音対策が必要です。

### ■防音性能

●各周波数ごとに、約8～10dB下がります。

(弊社実測値であり、建物の構造・環境条件等により変わりますので、保証値ではありません。)

**10dB下がれば聞こえる音の大きさは、  
実感としてほぼ半減します。**



(イメージ図)

**ピラミッドエンボス**

### ■特長

#### ●ピラミッドエンボスの優れた効果！

特殊なピラミッドエンボスにより、マット面と床面との設置面積が減り、衝撃音を効果的に緩和させます。防音効果を維持しつつ軽量化させたため、施工性を大幅に向上させます。

#### ●どのような工法にも対応。施工は簡単！

木造軸組、2×4、鉄骨、パネル工法など、どのような工法にも対応します。カッターナイフ等で切断が簡単、敷き込み時に接着剤は不要です。

#### ●温度変化の少ない材料を使用！

高比重リサイクルPVCを主原料にしているため、アスファルト系に比べて熱による変化が少なく、冬季の施工でも割れの心配がありません。また床暖房にも使用できます。

#### ●環境、安全性に配慮！

安全な高比重リサイクルPVCを使用しており、省資源、省エネに貢献しています。

#### ●国内生産による安定した品質と供給！

日本国内で原材料調達から生産まで行っており、安定した品質の確保と供給が図られます。

## ■ 施工要領

### 1. 下地の施工

床下地として、厚さ 12mm 以上の合板を平滑に貼って下さい。(床鳴りの原因となるので、段差が生じたり、釘頭が出ないようにして下さい。)

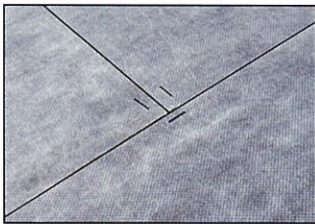
### 2. NEST 防音 P マットの切断

カッターナイフ等で切断して下さい。

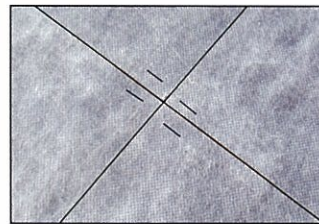
### 3. NEST 防音 P マットの敷き込み

床下地の目地とずらして、隙間無く敷き込んで下さい。敷き込方は、下記写真 1、2 のどちらでも構いません。

1.



2.

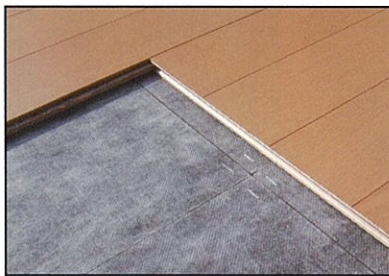


### 4. NEST 防音 P マットの固定

4 つの角を釘又はタッカーを打ち込んで下さい。接着剤は不要です。

### 5. 床仕上材の施工

最後に仕上材を敷き込みます。木質フローリング、クッションフロア、カーペット、畳に対応します。



## ■ 規 格

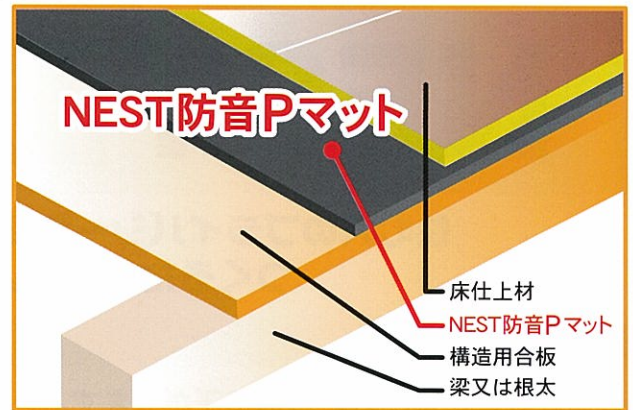
### NEST 防音 P マット

品番	規格	重量
NB-45	3mm×455mm×910mm	約2.6kg
NB-50	3mm×500mm×1000mm	約3.15kg

### ⚠ 取扱上の注意

- 立てかけたり、曲げないで下さい。(折れる場合があります)
- 保管は平らな場所で平積みして下さい。
- 野外に放置しないで下さい。(雨風等により不織布面に湿気や汚れが付きます)
- 床防音以外の用途には使用しないで下さい。

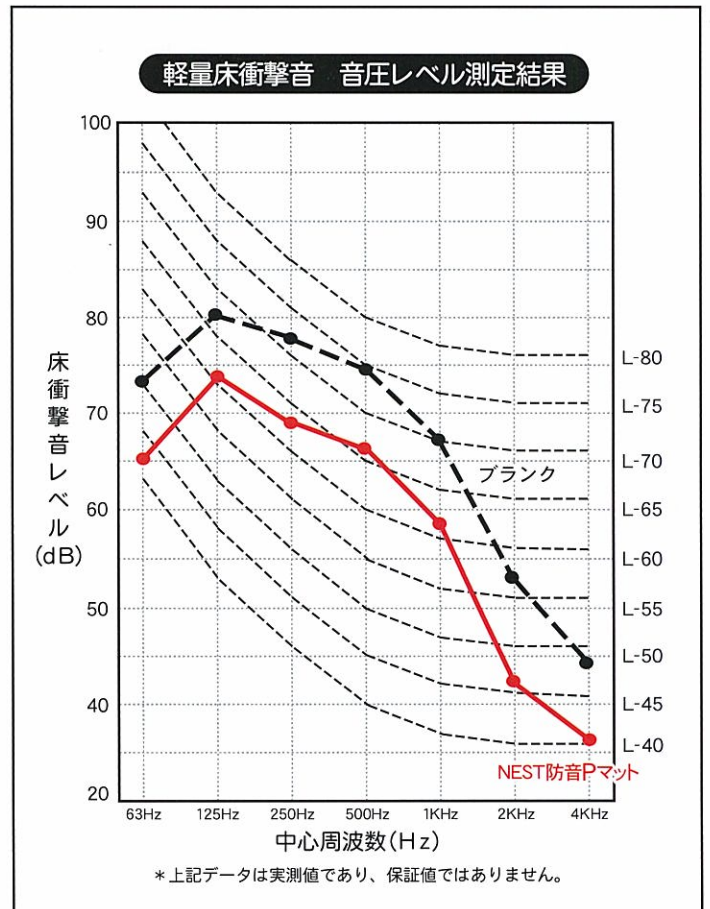
## ■ 構造図



## ■ 軽量床衝撃音音圧レベル実測値

試験体	中心周波数	63Hz	125Hz	250Hz	500Hz	1KHz	2KHz	4KHz	
ブランク		73.8	80.3	77.6	74.7	67.3	53.6	44.1	L-75
NEST 防音 P マット		65.2	74.7	68.6	66.9	58.7	42.1	33.8	L-70

(単位: dB)



製造元 蝶理株式会社