

HANDY STONE

by SLATE LITE



<https://handystone.jp/>

HANDY STONE

by SLATE LITE

天然石を独自の技術でシート状に加工したハンディストーンは従来の石材に対する概念を覆す「薄くて軽い」商品です。

切るのではなく「剥がす」ことで天然石が持つ重厚感や高級感を失うことなく、湾曲も可能な施工性の高い商品が誕生しました。



色調と模様はバラエティーに富み、天然石の意匠はそのまま。
技術とノウハウの向上により、スーパーサイズでのご提供も可能に。
人為的には再現の難しい色調と模様のユニークさは大自然のみが
創りだすことができる、まさにナチュラルデザインです。



Real stone & Real dog



Stone rediscovered:
Thin & flexible!



HARD TYPE

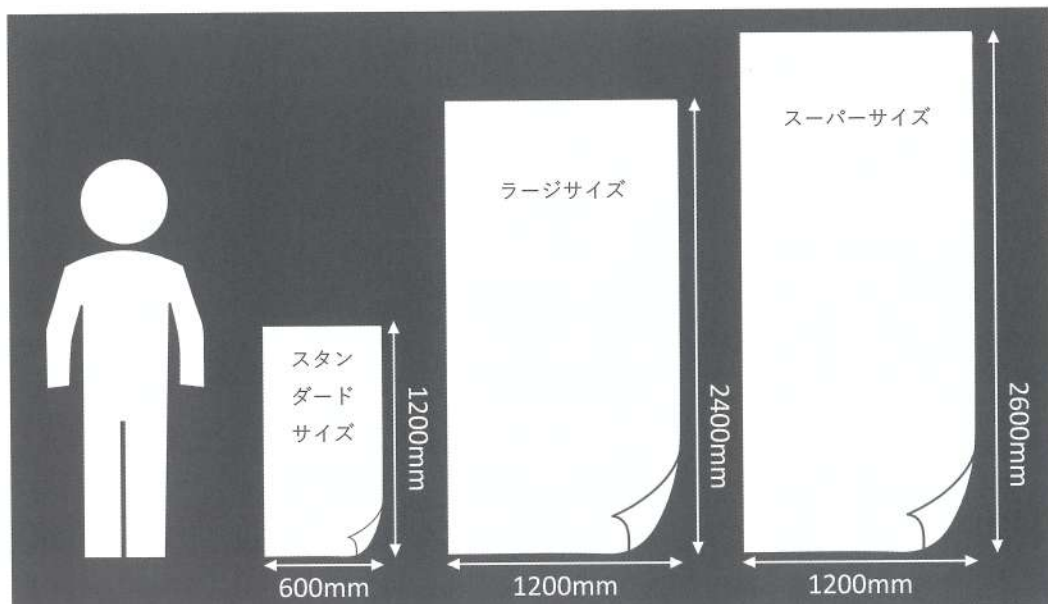


シート厚	重量 (スタンダードサイズ)
約1.0~2.5mm	約1.5kg/シート

SOFT TYPE



シート厚	重量 (スタンダードサイズ)
約0.5~1.5mm	約1kg/シート



※石種、タイプによって対応可能なサイズが異なります。

Stone rediscovered:
Thin & flexible!



SL-701 CALDERA GOLD カルデラ ゴールド

火山活動によって出来た凹凸を意味するカルデラ。ダイナミックな凹凸は将にカルデラそのもの。加えてアイボリーゴールドの色調が暖かみを感じさせ、荒々しさの中にも落ち着きを与えます。



More online



商品番号	石種	タイプ	サイズ	シート厚	シート重量
SL601	Terra Noir テラノアール	ハード	1,200x600mm	厚:約1.0~2.5mm	約1.5キロ/シート
SL701	Caldera Gold カルデラゴールド	ハード	1,200x600mm	厚:約1.0~2.5mm	約1.5キロ/シート

商品についてのご注意

※輸入品のため、ご注文の際は事前に在庫状況をお問合せ下さい。

※Exclusive Lineは水周り、屋外ではご使用出来ません。

※手脂の付着を防ぐために、撥水剤の塗布をお勧めします。

※天然石のため、シート毎に色の濃淡、柄のパラツキがあります。

※不燃・難燃材ではありません。

1,200x600: ¥14,400/シート

Premium Selection プレミアムセレクション



SL-301 RAIN FOREST BROWN レインフォレストブラウン

ウッディな色柄が特徴のインド産大理石、レインフォレストブラウン。熱帯雨林と砂漠地帯を併せ持つ広大なインドをそのまま表現した様な表情が特徴。



More online



SL-401 MYSTIC WHITE ミスティックホワイト

白い紙に墨を流した様な独特の紋様が特徴。柔らかなグレーのラインが描く表情は、ミステリアスでラグジュアリーそのもの。



More online



Stone rediscovered:
Thin & flexible!



SL-501 MONSOON BLACK モンスーンブラック

ライトグレーの背景にストレートのラインがはいる
シャープな表情が特徴。人為的ではない絶妙な
ストライプ模様が天然でありながら、シックで落ち着いた
雰囲気醸し出します。



More online



商品番号	石種	タイプ	サイズ	シート厚	シート重量
SL301	Rain Forest Brown レインフォレストブラウン	ハード	1,200x600mm	厚:約1.0~2.5mm	約1.5キロ/シート
SL401	Mystic White ミスティックホワイト	ハード	1,200x600mm	厚:約1.0~2.5mm	約1.5キロ/シート
SL501	Monsoon Black モンスーンブラック	ハード	1,200x600mm	厚:約1.0~2.5mm	約1.5キロ/シート

商品についてのご注意

1,200x600: ¥14,400/シート

※輸入品のため、ご注文の際は事前に在庫状況をお問合せ下さい。

※Premium Selectionは水周り、屋外ではご使用できません。

※手指の付着を防ぐために、撥水剤の塗布をお勧めします。

※天然石のため、シート毎に色の濃淡、柄のパラツキがあります。

※不燃・難燃材ではありません。

CLAY TYPE クレイタイプ

マットな質感で、粘土質の粒子が堆積し長い年月をかけて出来上がったユニークな模様が特徴です。
ミルフィーユ状に層が重なり合っている為、色柄の違いが大きく天然石ならではの風合いと質感をご堪能いただけます。



SL-100 / SLS-100



[More online](#)



SL-100 / SLS-100 BLANCO ブランコ



SL-101 / SLS-101 TAN YELLOW タンイエロー



SL-100 Blanco



SL-101 / SLS-101

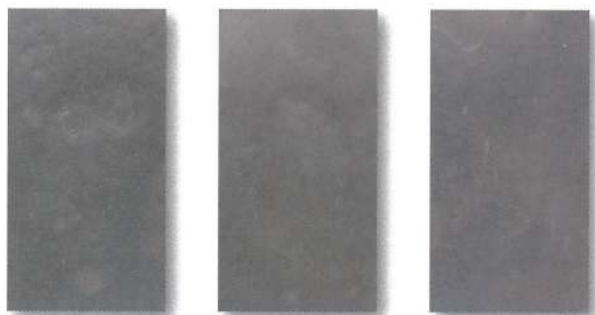


[More online](#)



SL-101 Tan Yellow

Stone rediscovered:
Thin & flexible!



SL-103 / SLS-103 ARCOBALENO GRIS アルコバレノグリス



More online



SL-103 / SLS-103



SL-106 / SLS-106 RUSTIQUE ラスティック



More online



SL-106 / SLS-106

※対応可能サイズはカラー・サイズ対応チャートを参照ください。

商品番号	石種	タイプ	サイズ	シート厚	シート重量
SL100	Blanco ブランコ	ハード	1,200x600mm	厚:約1.0~2.5mm	約1.5キロ/シート
SLS100		ソフト	1,200x600mm	厚:約0.5~1.5mm	約1.0キロ/シート
SL101	Tan Yellow タンイエロー	ハード	1,200x600mm	厚:約1.0~2.5mm	約1.5キロ/シート
SLS101		ソフト	1,200x600mm	厚:約0.5~1.5mm	約1.0キロ/シート
SL103	Arcobaleno Gris アルコバレノグリス	ハード	1,200x600mm	厚:約1.0~2.5mm	約1.5キロ/シート
SLS103		ソフト	1,200x600mm	厚:約0.5~1.5mm	約1.0キロ/シート
SL106	Rustique ラスティック	ハード	1,200x600mm	厚:約1.0~2.5mm	約1.5キロ/シート
SLS106		ソフト	1,200x600mm	厚:約0.5~1.5mm	約1.0キロ/シート

1,200x600: ¥7,800/シート 2,400x1,200: ¥44,000/シート

商品についてのご注意

※輸入品のため、ご注文の際は事前に在庫状況をお問合せ下さい。

※手脂の付着を防ぐために、撥水剤の塗布をお勧めします。

※天然石のため、シート毎に色の濃淡、柄のバラツキがあります。

※不燃・難燃材ではありません。

MICA TYPE マイカタイプ

パール感のあるマイカ(雲母)が多く含まれており、表面の凹凸がマイカタイプの特徴の一つです。薄いシート状でありながらその凹凸感が厚みと奥行きを感じさせます。



SL-51 / SLS-51 ARGENTO AURO アルジェントオーロ



SL-51 / SLS-51



More online



SL-52 / SLS-52 COBRE コブレ



SL-52 / SLS-52



More online



SL-53 / SLS-53 D-BLACK ディーブラック



SL-53 / SLS-53



More online



SL-53 D-Black

MICA TYPE マイカタイプ



SL-56 / SLS-56 VERDE GRIS ベルデグリス



SL-56 / SLS-56



More online



SL-57 / SLS-57 SEA GREEN シーグリーン



More online



SL-58 / SLS-58 VERDE ベルデ



More online



SL-58 Verde



SL-58 Verde

MICA TYPE マイカタイプ



SL-56 / SLS-56 VERDE GRIS ベルデグリス



SL-56 / SLS-56



More online



SL-57 / SLS-57 SEA GREEN シーグリーン



More online



SL-58 / SLS-58 VERDE ベルデ



More online



SL-58 Verde



SL-58 Verde

Stone rediscovered:
Thin & flexible!



SL-59 / SLS-59 SILVER GALAXY シルバーギャラクシー



SL-59 / SLS-59



More online



SL-56 Verde Girls

※対応可能サイズはカラー・サイズ対応チャートを参照ください。

商品番号	石種	タイプ	サイズ	シート厚	シート重量
SL56	Verde Gris ベルデグリス	ハード	1,200x600mm	厚:約1.0~2.5mm	約1.5キロ/シート
SLS56		ソフト	1,200x600mm	厚:約0.5~1.5mm	約1.0キロ/シート
SL57	Sea Green シーグリーン	ハード	1,200x600mm	厚:約1.0~2.5mm	約1.5キロ/シート
SLS57		ソフト	1,200x600mm	厚:約0.5~1.5mm	約1.0キロ/シート
SL58	Verde ベルデ	ハード	1,200x600mm	厚:約1.0~2.5mm	約1.5キロ/シート
SLS58		ソフト	1,200x600mm	厚:約0.5~1.5mm	約1.0キロ/シート
SL59	Silver Galaxy シルバーギャラクシー	ハード	1,200x600mm	厚:約1.0~2.5mm	約1.5キロ/シート
SLS59		ソフト	1,200x600mm	厚:約0.5~1.5mm	約1.0キロ/シート

1,200x600: ¥9,800/シート 2,400x1,200: ¥46,000/シート

商品についてのご注意

※輸入品のため、ご注文の際は事前に在庫状況をお問合せ下さい。

※手脂の付着を防ぐために、撥水剤の塗布をお勧めします。

※天然石のため、シート毎に色の濃淡、柄のパラツキがあります。

※不燃・難燃材ではありません。

Stone rediscovered:
Thin & flexible!



SLTL-53 D-BLACK ディーブラック透過

SLTL-59 SILVER GALAXY シルバーギャラクシー透過



ハンディストーン+硝子

- ・硝子に貼り合わせる事によって、表面が平滑になり、テーブルトップなどにもご使用いただけます。
- ・また、硝子との貼り合せによって奥行き感が増すのも特徴の一つです。
- ・対応可能サイズはシートサイズに準じます。
- ・ハンディストーンの表面には凹凸がありますので、硝子との貼り合せ時に僅かに気泡が入ることがあります。
- ・ハンディストーン+硝子は特注品になりますので、都度お問合せ下さい。



SLTL-56 Verde Girls + 硝子

※対応可能サイズはカラー・サイズ対応チャートを参照ください。

商品番号	石種	タイプ	サイズ	シート厚	シート重量
SLTL100	Blanco ブランコ	透過	1,200x600mm	厚:約1.0~2.5mm	約2キロ/シート
SLTL106	Rustique ラスティック	透過	1,200x600mm	厚:約1.0~2.5mm	約2キロ/シート
SLTL51	Argento Auro アルジェントオーロ	透過	1,200x600mm	厚:約1.0~2.5mm	約2キロ/シート
SLTL52	Cobre コブレ	透過	1,200x600mm	厚:約1.0~2.5mm	約2キロ/シート
SLTL53	D-Black ディーブラック	透過	1,200x600mm	厚:約1.0~2.5mm	約2キロ/シート
SLTL59	Silver Galaxy シルバーギャラクシー	透過	1,200x600mm	厚:約1.0~2.5mm	約2キロ/シート

商品についてのご注意

※輸入品のため、ご注文の際は事前に在庫状況をお問合せ下さい。

※手脂の付着を防ぐために、撥水剤の塗布をお勧めします。

※天然石のため、シート毎に色の濃淡、柄のパラツキがあります。

※不燃・難燃材ではありません。

1,200x600 クレイ: ¥10,600/シート マイカ: ¥10,800/シート
2,400x1,200 クレイ: ¥56,000/シート マイカ: ¥58,000/シート

REFERENCE 施工例



Stone rediscovered:
Thin & flexible!



SLTL-107 Falling Leaves



SLTL-106 Rustique



SL-53 D-black 他



SL-51 Argento Auro