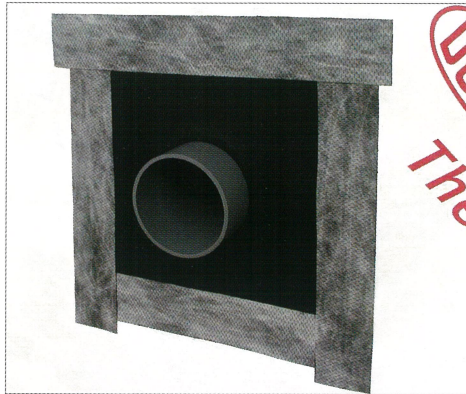
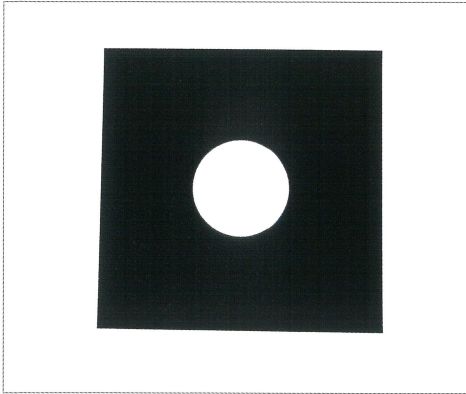


高耐久 EPDM 製

ハイパット®



- EPDM(合成ゴム)を基材とし、裏面にブチルゴム粘着剤を塗布した防水気密シール材。
- EPDM(合成ゴム)の特長である弾力性を利用し、硬質塩ビパイプ廻りを小さめの丸穴が締め付けることで防水気密を図る。
- 使用対象物は、硬質塩ビパイプとし、円形で表面がフラットのものとする。

■ 特長

① 優れた耐水性能

EPDM(合成ゴム)を基材としており、耐水性に優れる。

② 優れた耐久性能

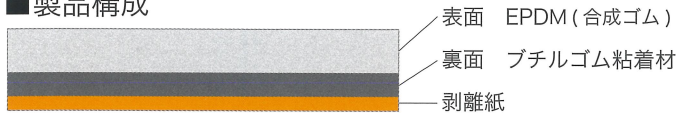
EPDM(合成ゴム)を基材としており、耐久性・耐候性に優れる。

③ 優れた弾力性能

硬質塩ビ換気パイプを締め付ける弾力性に富み、粘着層により気密が保持される。

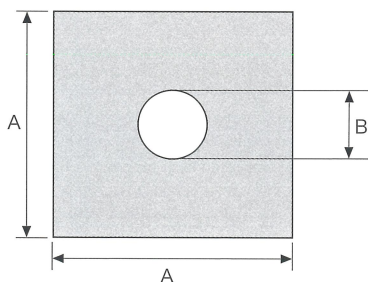
施工が簡単、仕上がりスッキリ!!

■ 製品構成



■ ハイパット®規格 (穴あきタイプ)

品番	厚さ (mm)	A寸法 (mm)	B寸法 (mm)	入数 (枚)
P-100	1.5	250	85	50
P-150	1.5	300	128	30

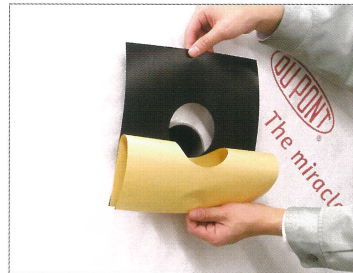


■ 一般特性 (初期値)

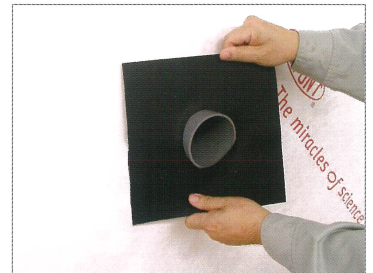
項目	単位	高分子ルーフィングの JIS A 6008 規格値	試験結果	
			縦	横
引張強さ	N/cm ²	750 以上	945	884
伸び率	%	450 以上	593	582
引裂き強さ	N/cm	250 以上	294	307
耐水度	mm	JIS L 1092 A 法	2000mm 以上	

※上記データは、測定値であり、保証値ではありません。

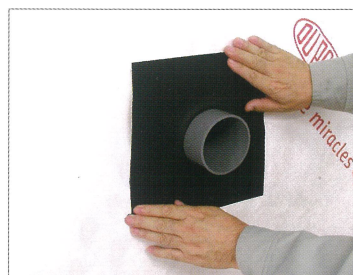
■ 施工手順



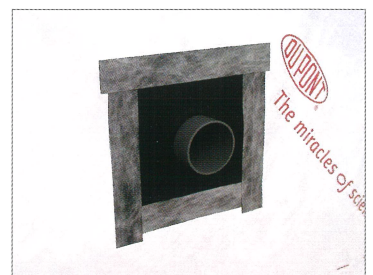
①ハイパットの剥離紙をはがし、粘着層を透湿防水シート側に向けます。



②ハイパットの丸穴を押し広げ、パイプに装着します。その際ハイパットの開口部が裂けない様に注意して取り付けます。



③ハイパットの裏面の粘着層をパイプに圧着して、更に透湿防水シートに密着させます。



④防水テープでハイパットの右下、左上の順に透湿防水シートに密着させます。

⚠ 使用上のご注意

- 硬質塩ビ換気パイプ以外の、変形したり、表面に凹凸や溝のあるもの、柔らかく締め付けの効かないパイプやダクト等には使用できません。
- 施工時にカッター等の道具でキズや切れ目を付けしないで下さい。裂ける恐れがあります。
- 施工後は2ヶ月以内に外壁工事を完了してください。
- 使用用途以外には使わないで下さい。

⚠ 保管上のご注意

- 火気に近づけないで下さい。
- 雨風、直射日光を避け室内で保管して下さい。



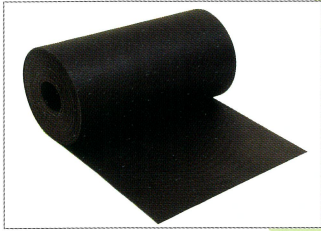
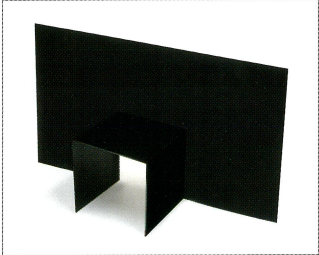
株式会社クワザワ

外壁防水システム



デュポン™ タイベック®
米国デュポン社製 木造住宅外壁
下地用の透湿・防水シート。

防水カバー スパット®
バルコニーの腰壁と外壁躯体
壁の取り付け部に使用。3次元
一体成型の防水カバー。

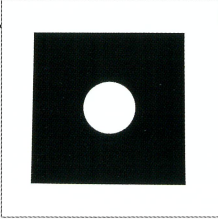


スーパー水切りシート R
サッシ窓台、バルコニー笠木の
下地材、屋根と壁の取り付け部の
防水に使用する水切りシート。



スーパー水切りシート R バルコニー用

ハイパット®
硬質塩ビ換気パイプ廻りの防水気密
シール材。



プチルK テープ
サッシ・ドア・換気口廻りの防水
気密を目的としたプチルゴム系
粘着気密防水テープ。



住宅の長寿命化において雨水の浸入・結露は重要な問題です。これらの問題点を改善すべく**木造住宅**の防水性・耐久性の向上を目的にトータルで研究開発した**通気工法を伴った『外壁防水システム』**の仕様が長期的な視点での快適ライフをサポートします。

「外壁防水システム」製品規格表

1.デュポン™タイベック®		
タイベック®ハウスラップ	厚0.17mm × 幅1m × 50m巻	2本/ケース
	厚0.17mm × 幅3m × 40m巻	1本/ケース
タイベック®シルバー	厚0.17mm × 幅1m × 50m巻	2本/ケース
	厚0.17mm × 幅3m × 40m巻	1本/ケース

2.防水カバー スパット®		
スパット 110	厚1.0mm × 幅412mm 間口110mm	20枚/ケース
スパット 120	厚1.0mm × 幅422mm 間口120mm	20枚/ケース
スパット 140	厚1.0mm × 幅443mm 間口141mm	20枚/ケース

3.スーパー水切りシートR		
SR - 30	厚0.8mm × 幅300mm × 20m巻	6巻/ケース
SR - 50	厚0.8mm × 幅500mm × 20m巻	2巻/ケース
SR - 100	厚0.8mm × 幅1000mm × 20m巻	1巻/梱包

3.スーパー水切りシートR バルコニー用		
SR - 40S	厚0.8mm × 幅400mm × 10m巻	6巻/ケース

4.ハイパット®		
P-100	厚1.5mm × 幅250mm角 穴径85mm	50枚/ケース
P-150	厚1.5mm × 幅300mm角 穴径128mm	30枚/ケース

5.プチルKテープ		
5011 (片面粘着)	厚0.4mm × 幅50mm × 20m巻	20巻/ケース
5022 (両面粘着)	厚0.4mm × 幅50mm × 20m巻	20巻/ケース
7511 (片面粘着)	厚0.4mm × 幅75mm × 20m巻	15巻/ケース
7522 (両面粘着)	厚0.4mm × 幅75mm × 20m巻	15巻/ケース
1011 (片面粘着)	厚0.4mm × 幅100mm × 20m巻	10巻/ケース
1022 (両面粘着)	厚0.4mm × 幅100mm × 20m巻	10巻/ケース

※使用上及び保管上の注意事項
使用、取扱い、保管についての詳細は、各製品のカタログ及び施工要領書、製品安全データシート(MSDS)をお読みください。

販売店	発売元  株式会社クワザワ 東京本部 〒101-0035 東京都千代田区神田紺屋町 7 番地 神田システムビル 8 階 TEL.03-6820-0900 FAX.03-3251-8131 大阪営業所 〒550-0002 大阪市西区江戸堀 1 丁目 2 番 11 号 大同生命 南館 8 階 TEL.06-7711-3010 FAX.06-7711-3011 http://www.kuwazawa.co.jp
-----	---