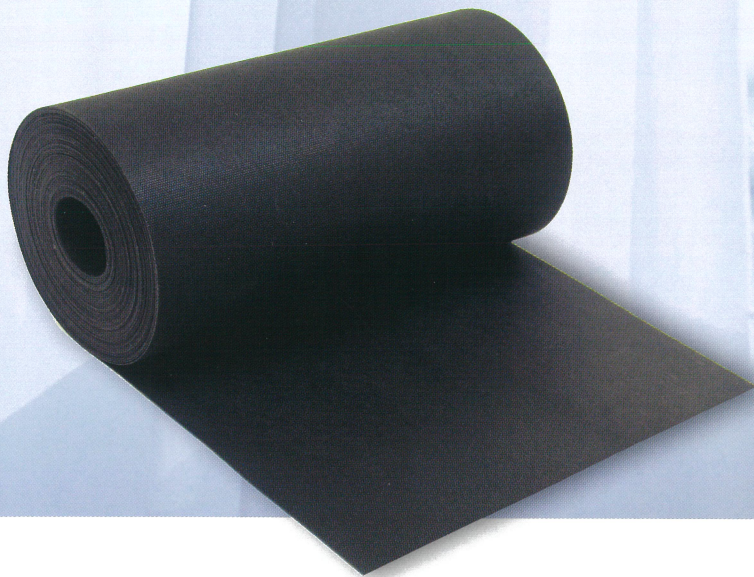
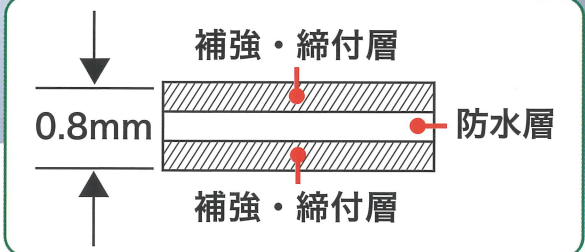


# スーパー水切りシート R

サッシ廻り、ベランダ笠木等の防水水切りシート



## ■ハイブリッド3層構造



## 5つの特長

### 1.優れた防水性

エラストマー樹脂の復元力と高機能不織布の補強・締付層により、高い防水性とビス穴シール性を保持。

### 2.優れた施工性

軽量で柔軟性があり、加工や留め付けが容易。また製品に表・裏がないため、どちらの面でも施工が可能。

### 3.優れた耐久性

高機能不織布に UV 劣化防止の機能を付与しており、高強度で耐久性に優れる。

### 4.優れた温度特性

夏・冬の温度変化による軟化・硬化がなく、温度特性に優れる。

### 5.優れた環境特性

ベタ付や臭いがなく、燃やしても有毒ガスが発生せず環境にやさしい。

### 防水層

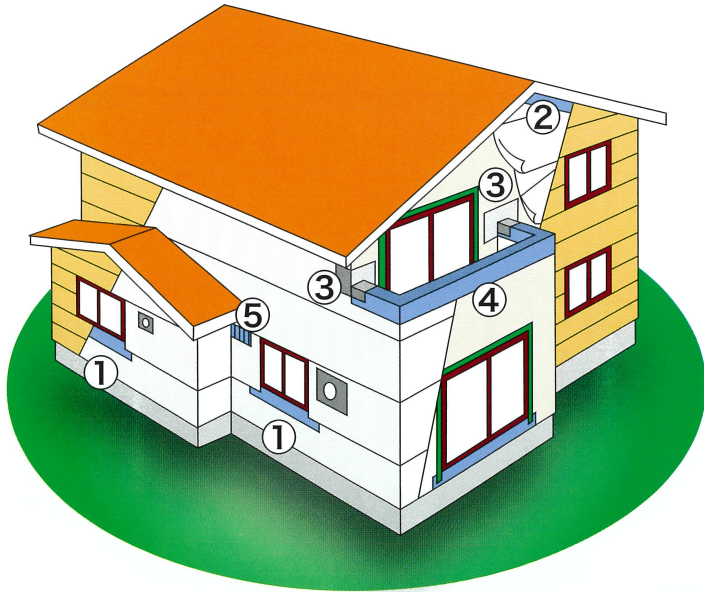
防水性と柔軟性に優れたゴム弾性を持つエラストマー樹脂が高い防水性とビス穴シール性を有する。

### 補強・締付層

高機能不織布が防水層を両面から補強することに加えて、タッカー・ビスに細い繊維が絡み付き、ビス穴シール性を向上させる。

※両面どちらでも施工可能

# スーパー水切りシート R で漏水を防止する部分



## ■標準規格

製品番号	厚み	幅	巻長	入数
SR-30	0.8mm	300mm	20m	6巻
SR-50	0.8mm	500mm	20m	2巻
SR-100	0.8mm	1000mm	20m	1巻
SR-40S	0.8mm	400mm	10m	6巻

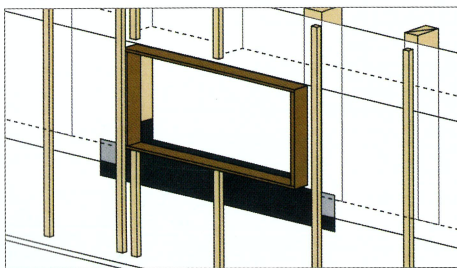
## ■物質データ

試験項目	測定値		試験方法
引張強度 (N/5cm)	タテ 455	ヨコ 251	JIS-L 1096 (カットストリップ法)
伸び率 (%)	タテ 41.6	ヨコ 55.4	
つぶり針強度 (N)	タテ 117.6	ヨコ 109.2	JIS-A 6111
耐水圧 (mm)	2000 以上		JIS-L 1092 (A法:低水圧法)

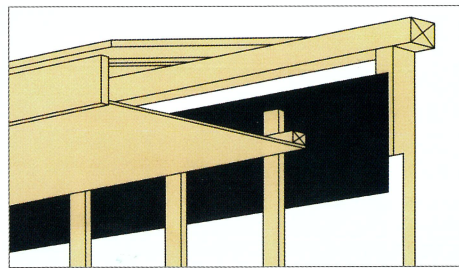
※ 上記データは、測定値であり保証値ではありません。

## ■使用部位例

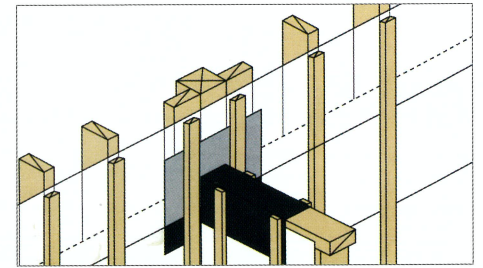
1. SR-30 サッシ下端



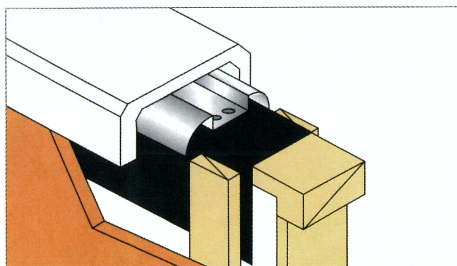
2. SR-30 軒天



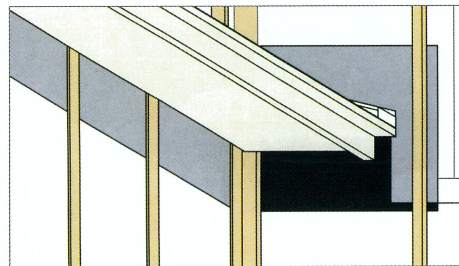
3. SR-50 壁と手摺



4. SR-40S・SR-50 笠木



5. SR-100 壁と屋根



6. SR-100 ひさし



## ⚠ 使用上のご注意

1. 「スーパー水切りシート R」は、両面どちらでも施工可能です。
2. 施工時「スーパー水切りシート R」に傷を付けかない様にして下さい。
3. 留め付けるタッカー針は肩幅 10mm、足長 6mm 程度とします。
4. タッカー針を留め付ける際は「スーパー水切りシート R」を破らない様に真っ直ぐに留め付け、タッカー針の頭が「スーパー水切りシート R」にめり込んだり、浮き上がらない様に留めて下さい。
5. 施工後、60 日以内に外壁工事を終了して下さい。
6. 施工後「スーパー水切りシート R」の上に乗らないで下さい。すべる危険性があります。
7. 雨風、直射日光を避け室内で保管して下さい。
8. 使用用途以外には、使用しないで下さい。

販売店

発売元



株式会社クワザワ

東京本部 〒101-0035 東京都千代田区神田紺屋町 7 番地 神田システムビル 8F  
TEL.03-6820-0900 FAX.03-3251-8131

大阪営業所 〒550-0002 大阪市西区江戸堀 1 丁目 2 番 11 号 大同生命 南館 8 階  
TEL.06-7711-3010 FAX.06-7711-3011

<http://www.kuwazawa.co.jp>